

PANORAMA WOHNBAU GMBH

Bahnhofplatz 1 • 87527 Sonthofen
Tel. (0 83 21) 78 09 88 13 • Fax 8 55 29



Ein Unternehmen der Panorama Wohnbau GmbH

4 starke Partner unter einem Dach

- ◆ Panorama Wohnbau GmbH
- ◆ Immobilien Kreuzhagen GmbH
- ◆ Oberallgäuer Vermietungsbüro
- ◆ Hausverwaltung Kreuzhagen



Central-Residenz in Röthenbach

**PANORAMA
WOHNBAU GMBH**

Bahnhofsplatz 1 • 87527 Sonthofen
Tel. (0 83 21) 78 09 88 13 • Fax 8 55 29



Ein Unternehmen der Panorama Wohnbau GmbH

4 starke Partner unter einem Dach

- ◆ Panorama Wohnbau GmbH
- ◆ Immobilien Kreuzhagen GmbH
- ◆ Oberallgäuer Vermietungsbüro
- ◆ Hausverwaltung Kreuzhagen

Central-Residenz in Röthenbach

Sie haben in Ihrem Leben viele wichtige Entscheidungen für sich und andere getroffen und wissen, was gut für Sie ist.
Sie lieben Ihre **Unabhängigkeit** und pflegen Ihren **eigenen Stil**?

Willkommen in der Central-Residenz!

Hier treffen Sie Menschen, die sich ihre Eigenständigkeit und Ihre Lebensqualität bewahren wollen. Persönlichkeiten, die sich gern die Freiheit nehmen, ihre Zeit nach ihren Vorstellungen zu gestalten. Ohne mühsame Alltagspflichten. In einem Umfeld, welches ihren Ansprüchen gerecht wird. Wäre nicht jetzt der ideale Zeitpunkt, einen Entschluss zu einer Lebensweise zu treffen, die Ihre eigenen Bedürfnisse in den Mittelpunkt stellt?

Mit einer Wohnung bei uns schaffen Sie sich Ihre Welt in einem gepflegten Ambiente. In Ihren privaten vier Wänden sind und bleiben Sie Ihr eigener Herr. Mit allem, was dazugehört: Ihren Möbeln, lieb gewordenen Erinnerungsstücken, Ihren Büchern und Ihren Bildern. Hier können Sie nach Herzenslust frühstücken, feiern, diskutieren oder in aller Ruhe lesen, fernsehen, sich entspannen, ausschlafen. Ihre Gäste empfangen Sie wie gewohnt in Ihren Privaträumen.

Wir nehmen Ihnen die lästigen Kleinigkeiten des Alltags ab, damit Sie sich auf Wesentliches konzentrieren können.

Was bietet Ihnen die Central-Residenz:

- | | | |
|-----------------------------|---------------------|---------------------------------|
| - Betreuung rund um die Uhr | - Reinigungsservice | - Pflege in der eigenen Wohnung |
| - Appartement-Service | - Handwerkerdienste | - Kulturveranstaltungen |

Mit dem **Allgäu-Stift** kann auf Wunsch ein Servicevertrag abgeschlossen werden, der **speziell** auf diese Seniorenanlage zugeschnitten ist! Im Servicevertrag sind die Grundleistungen und die Wahlleistungen, inkl. des Sicherheitspaketes genau beschrieben.

PANORAMA WOHNBAU GMBH

Bahnhofplatz 1 • 87527 Sonthofen
Tel. (0 83 21) 78 09 88 13 • Fax 8 55 29



Ein Unternehmen der Panorama Wohnbau GmbH

4 starke Partner unter einem Dach

- ◆ Panorama Wohnbau GmbH
- ◆ Immobilien Kreuzhagen GmbH
- ◆ Oberallgäuer Vermietungsbüro
- ◆ Hausverwaltung Kreuzhagen

„Wohn- und Lebensqualität ist eine Frage der Persönlichkeit !“

Wie der Name schon sagt, befindet sich diese gehobene Seniorenresidenz im Herzen von Röthenbach. Mit dem Kauf schaffen Sie sich Ihre Welt in einem neuen, gepflegten Ambiente. In diesem großzügigen Haus mit Atmosphäre stehen **Ihre Wünsche im Mittelpunkt!**

Einige Ausstattungsmerkmale:

- Die Erdgeschosswohnungen erhalten einen Gartenanteil vor den Terrassen (Sondernutzungsrecht/SNR)
- Großzügige Balkone im Ober- und Dachgeschoss
- Aufzug im Haus
- Weitgehend barrierefreie Wohnungen
- Fußbodentemperierung im Bad
- Waschmaschinenanschluss in der Wohnung
- Notruf-Sicherheits-System
- Heizung: Gas-Niedrigbrennwert

Auf Wunsch stellen wir Ihnen die komplette Baubeschreibung zur Verfügung.

Die Infrastruktur:

Im nahen Umkreis erreichen Sie: Rathaus ♦ Fremdenverkehrsamt ♦ „Familiennetz Argental“ ♦ Busverkehr ♦ Bücherei ♦ Seniorenclub Röthenbach ♦ Poststelle ♦ Lebensmittel/Bäcker ♦ Gaststätte ♦ Freizeitanlagen mit beheiztem Freibad

Einige Ausstattungsmerkmale:

Das Hausnotruf- und Sicherheitssystem ermöglicht Ihnen bei Bedarf eine unabhängige und optimale Betreuung bzw. Pflege durch einen Hilfsdienst Ihrer Wahl.

Außenansichten dienen lediglich als Illustration - Änderungen sind jederzeit möglich. Die dargestellten Grundrisse enthalten nur Möblierungsvorschläge. Es besteht kein Anspruch auf technische Ausstattung wie z.B. Steckdosen aufgrund der dargestellten Einrichtung. Vormauerungen und Leitungsschächte sind in diesen Grundrissen nur zum Teil berücksichtigt, es gelten ausnahmslos der Werkplan sowie die Fachpläne der Fachingenieure. Bei allen Darstellungen und Beschreibungen handelt es sich um keine Zusicherung von Eigenschaften im Sinne des BGB. Änderungen behält sich der Konzeptanbieter vor. Vertragsgrundlage sind ausschließlich die notariell beurkundete Baubeschreibung, die Teilungserklärung mit Gemeinschaftsordnung und der notarielle Kaufvertrag.



Ein herzliches „Grüß Gott“ in Röthenbach im Allgäu

Unsere Gemeinde Röthenbach liegt in einem Talkessel, eingebettet in eine malerische Landschaft zwischen dem bayerischen Bodensee und den Allgäuer Alpen.

Röthenbach ist eine weitverzweigte Gemeinde mit 1.900 Einwohnern, verteilt auf 17 „Weiler“ in einer typischen Westallgäuer-Siedlungsstruktur. Die abwechslungsreiche, sanft hügelige Landschaft ist ein Eldorado für alle Wanderer, Radler und Naturfreunde.

In einer Urkunde vom 1. April 861, niedergeschrieben im Königspalast zu Frankfurt, wurde Röthenbach erstmals erwähnt. Die Nennung erfolgte im Zuge der Übergabe eines Grundstücks durch den Abt und Erzkaplan Grimaldus vom Kloster St. Gallen/Schweiz.

Einzigartig ist der in den Jahren 1847-1853 errichtete Bahndamm zur Überbrückung eines sehr großen Teileinschnittes in Rentershofen. Bei dem Damm handelt es sich um den größten, von Menschenhand aufgeschütteten Bahndamm der Welt. Er ist 900 Meter lang und 53 hoch. Ein Bauwerk, an dem 1200 Arbeiter beschäftigt waren um 2,24 Millionen Kubikmeter Erdreich aufzuschütten.

Mittelständische Unternehmen und Handwerker haben in den letzten Jahren ein breitgefächertes Angebot an vielen neuen und innovativen Arbeitsplätzen geschaffen. Sie sind die Garanten für die aufstrebende finanzielle Entwicklung unserer Gemeinde. Unsere kleinbäuerlichen Betriebe produzieren gesunde Lebensmittel für den täglichen Bedarf und sorgen für sehr gepflegte Landschaften mit intakten Wiesen, Bächen und Wäldern.

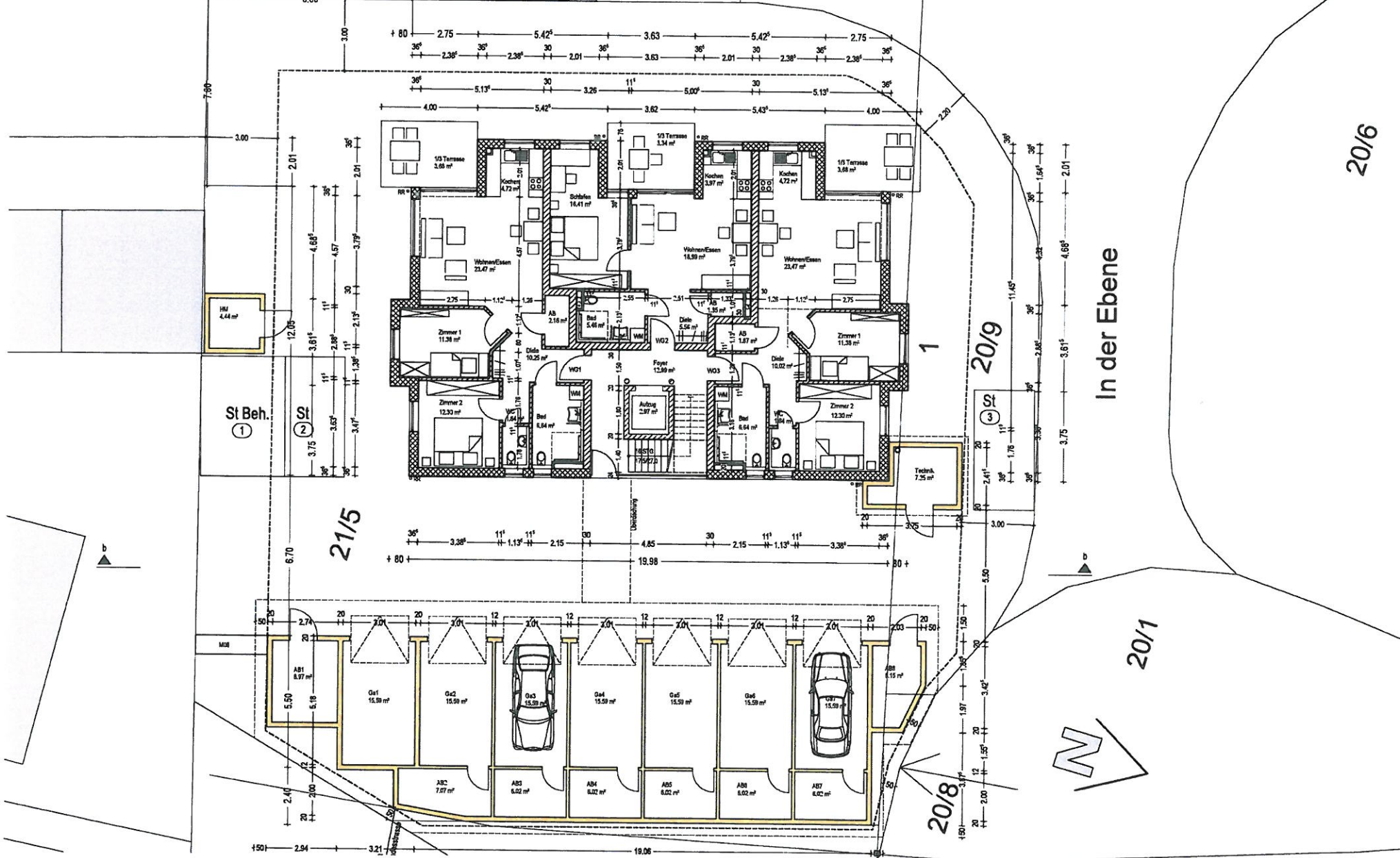
Der hohe Freizeit- und Erholungswert unserer gesamten Region, die lebendige Pflege von Brauchtum und Traditionen sind die Grundlage für ein lebenswertes Leben in Röthenbach. Unsere Gäste können bei uns erholsame, abwechslungs- und erlebnisreiche Urlaubstage genießen.

Ich lade Sie ganz herzlich in unsere Gemeinde Röthenbach ein.

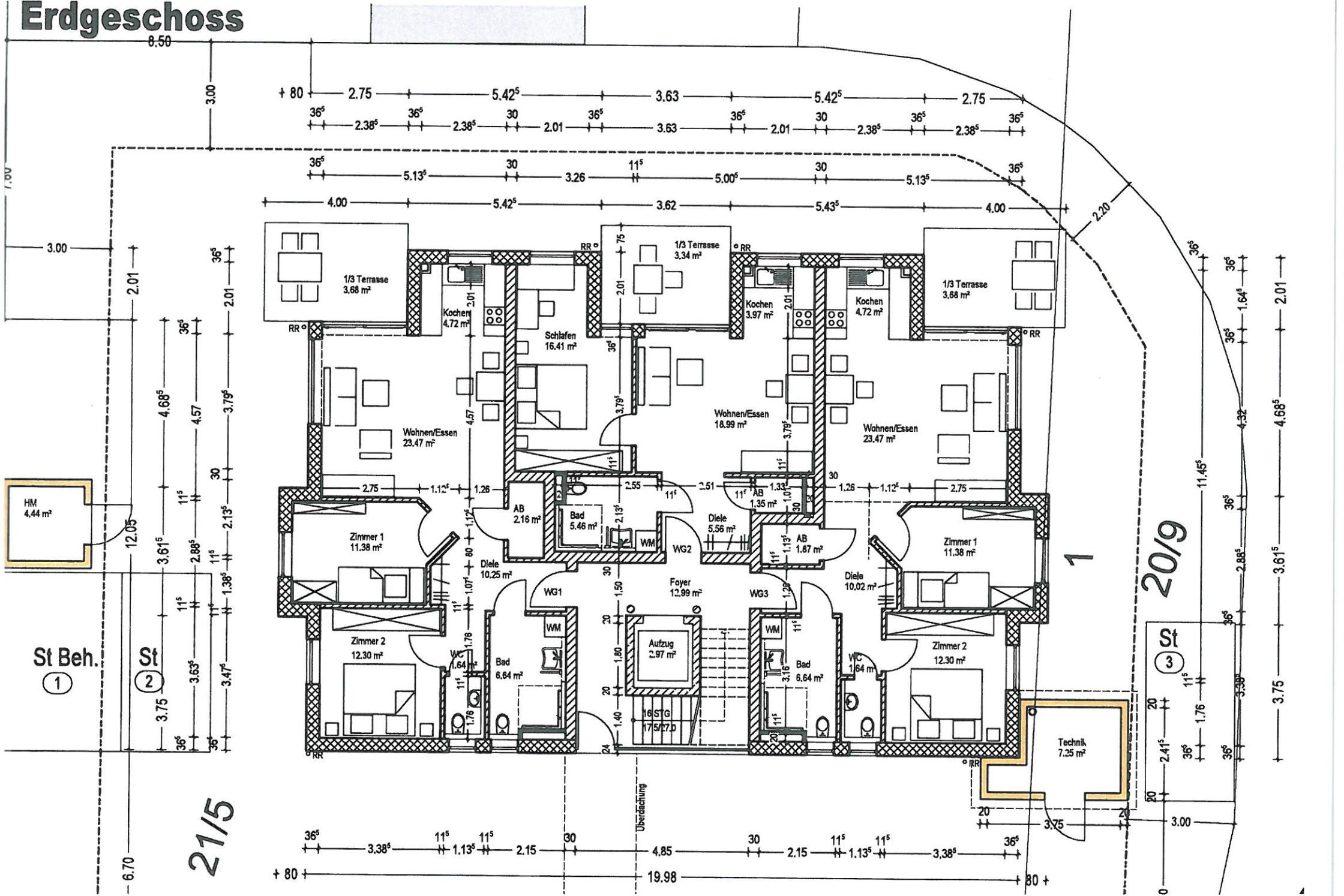
Ihr

Bert Schädler
1. Bürgermeister

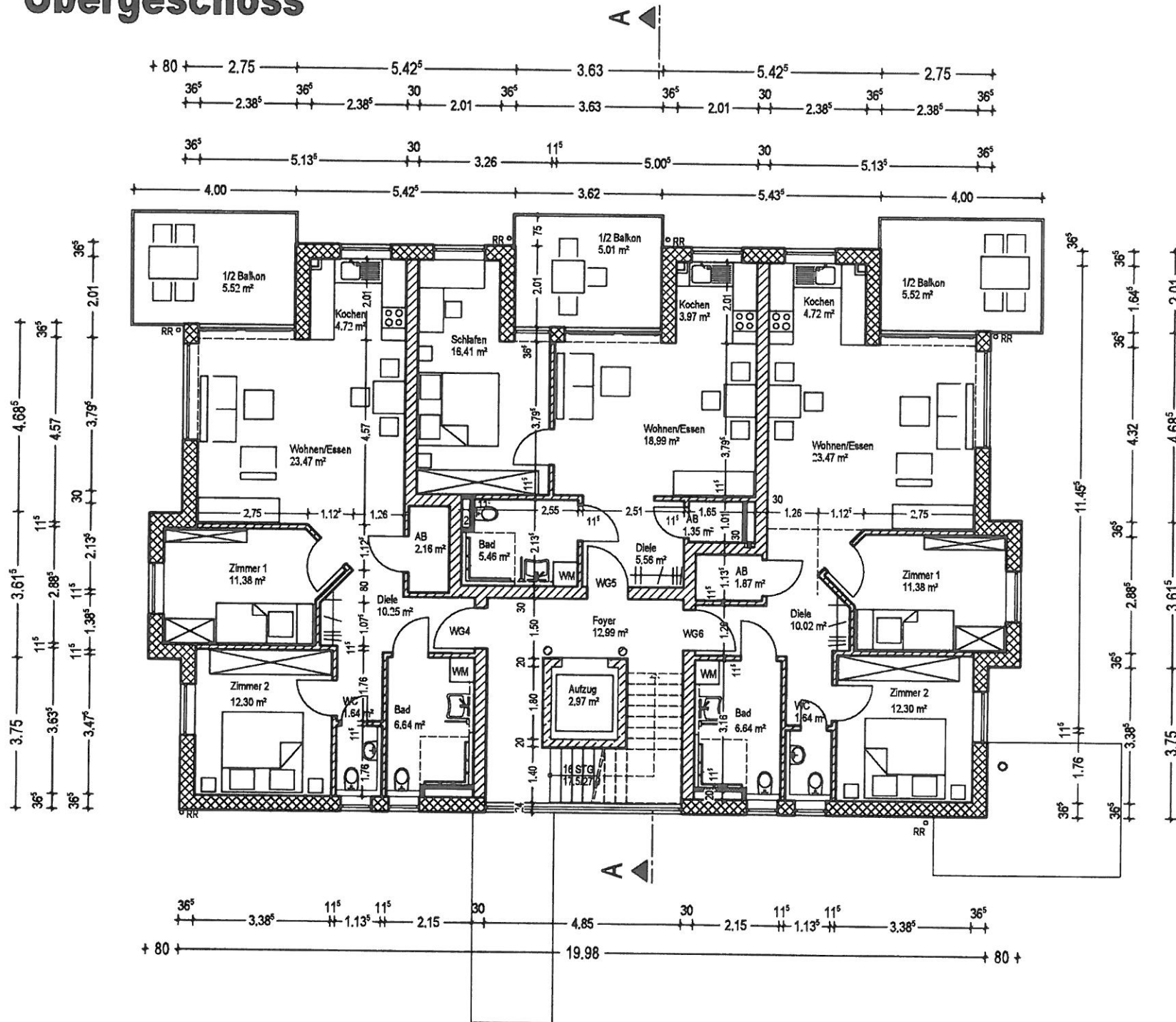
Erdgeschoss



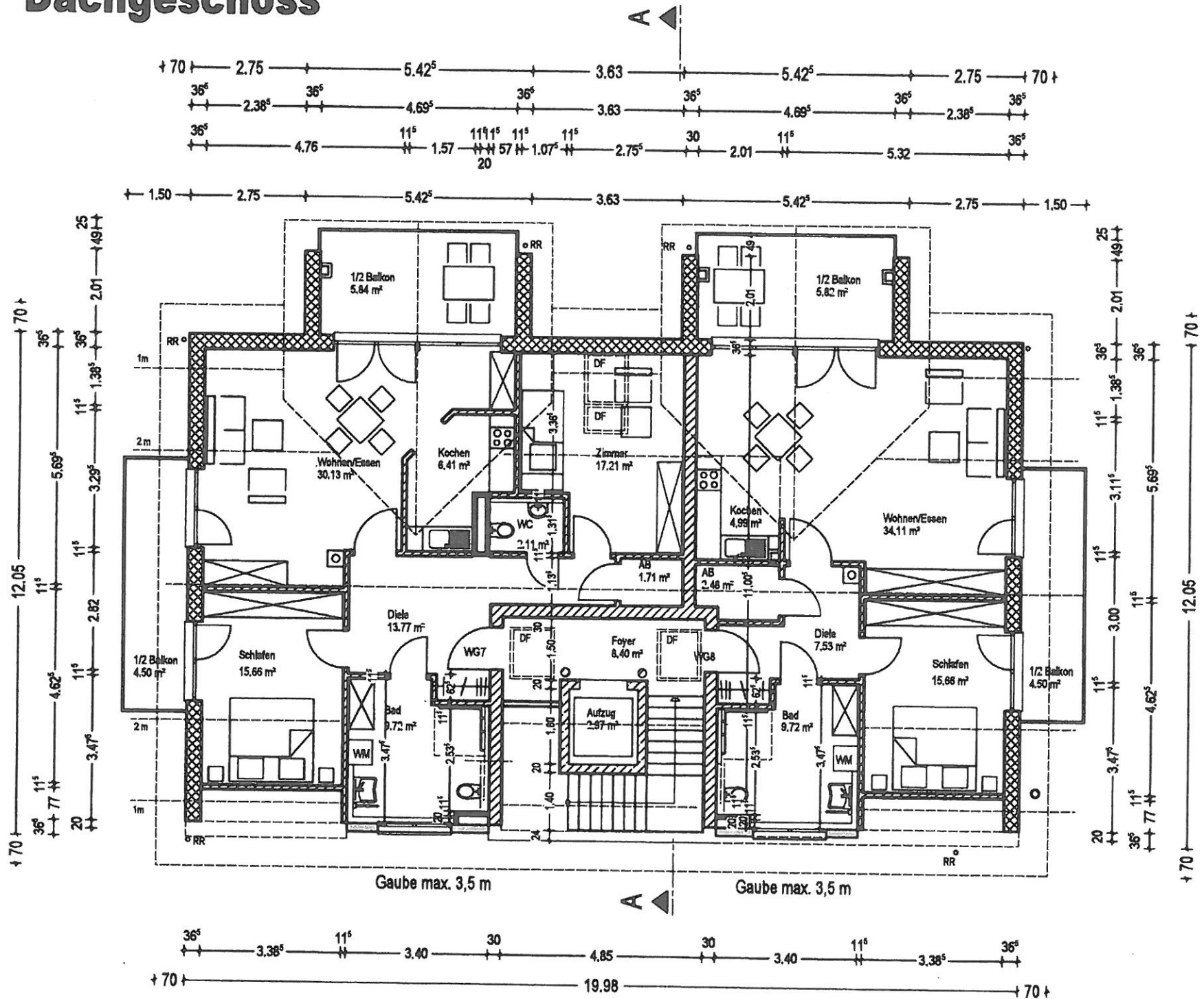
Erdgeschoss



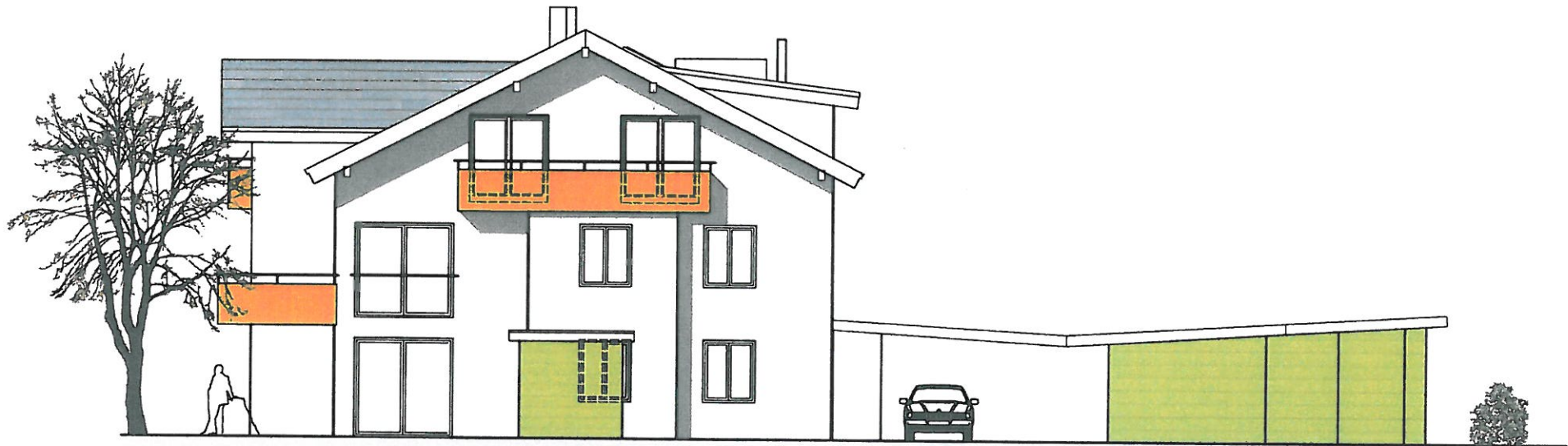
Obergeschoss



Dachgeschoss



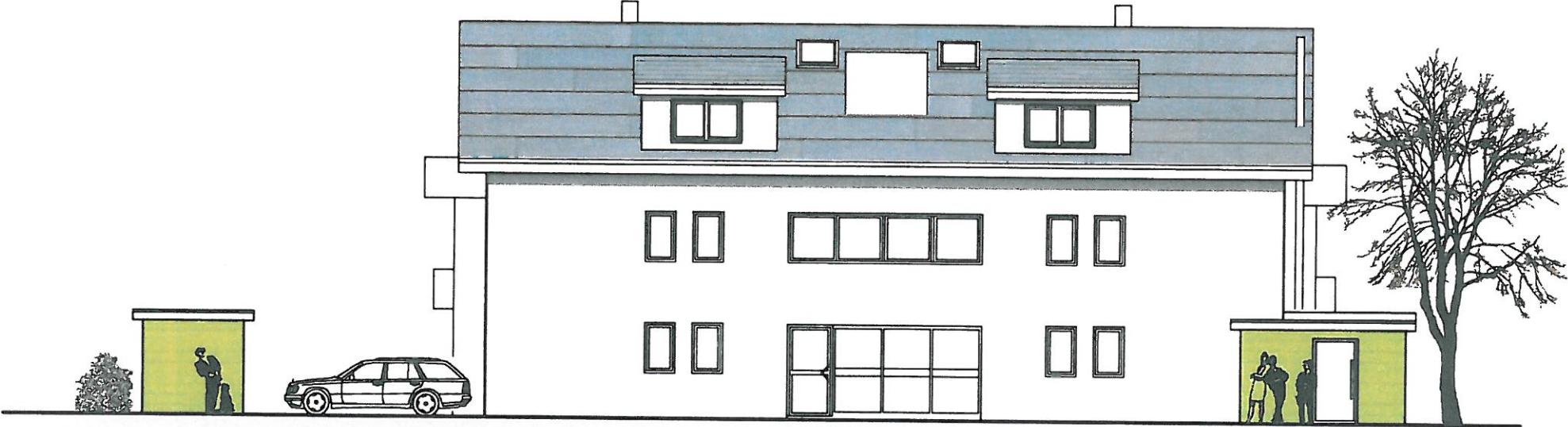
Ansicht Süd



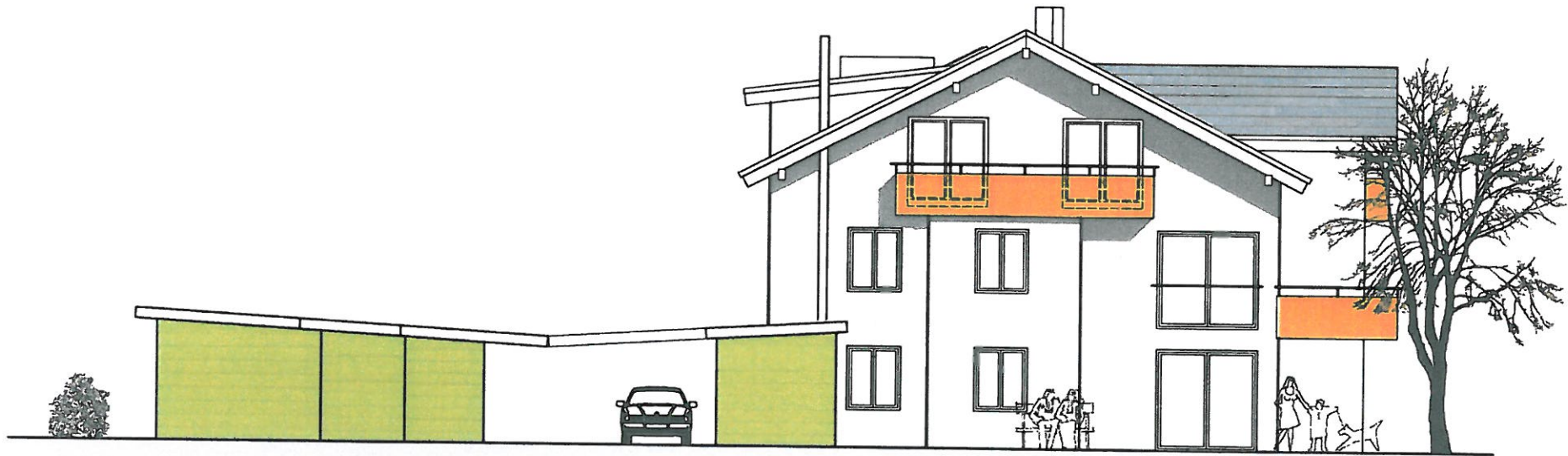
Ansicht West



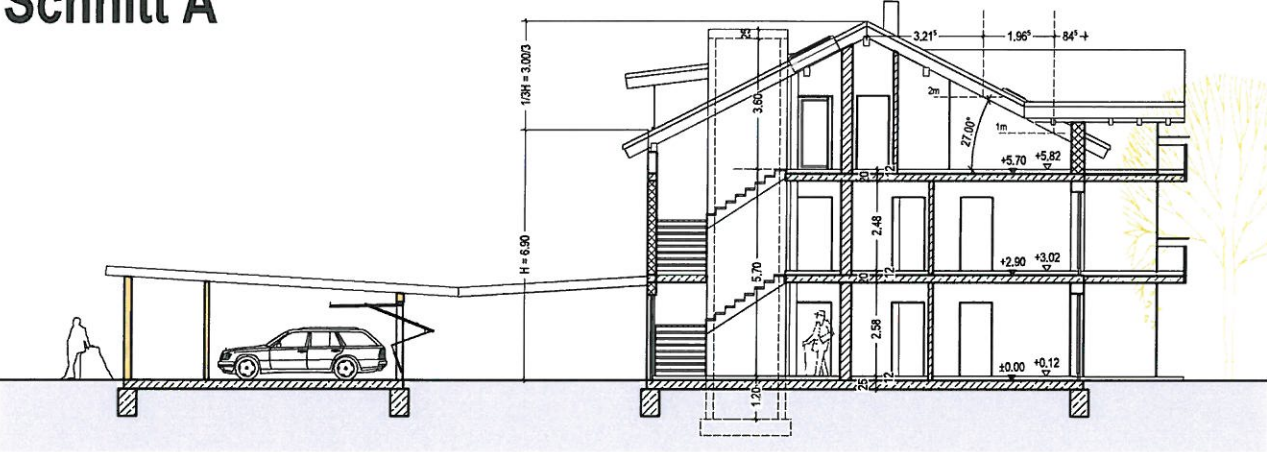
Ansicht Ost

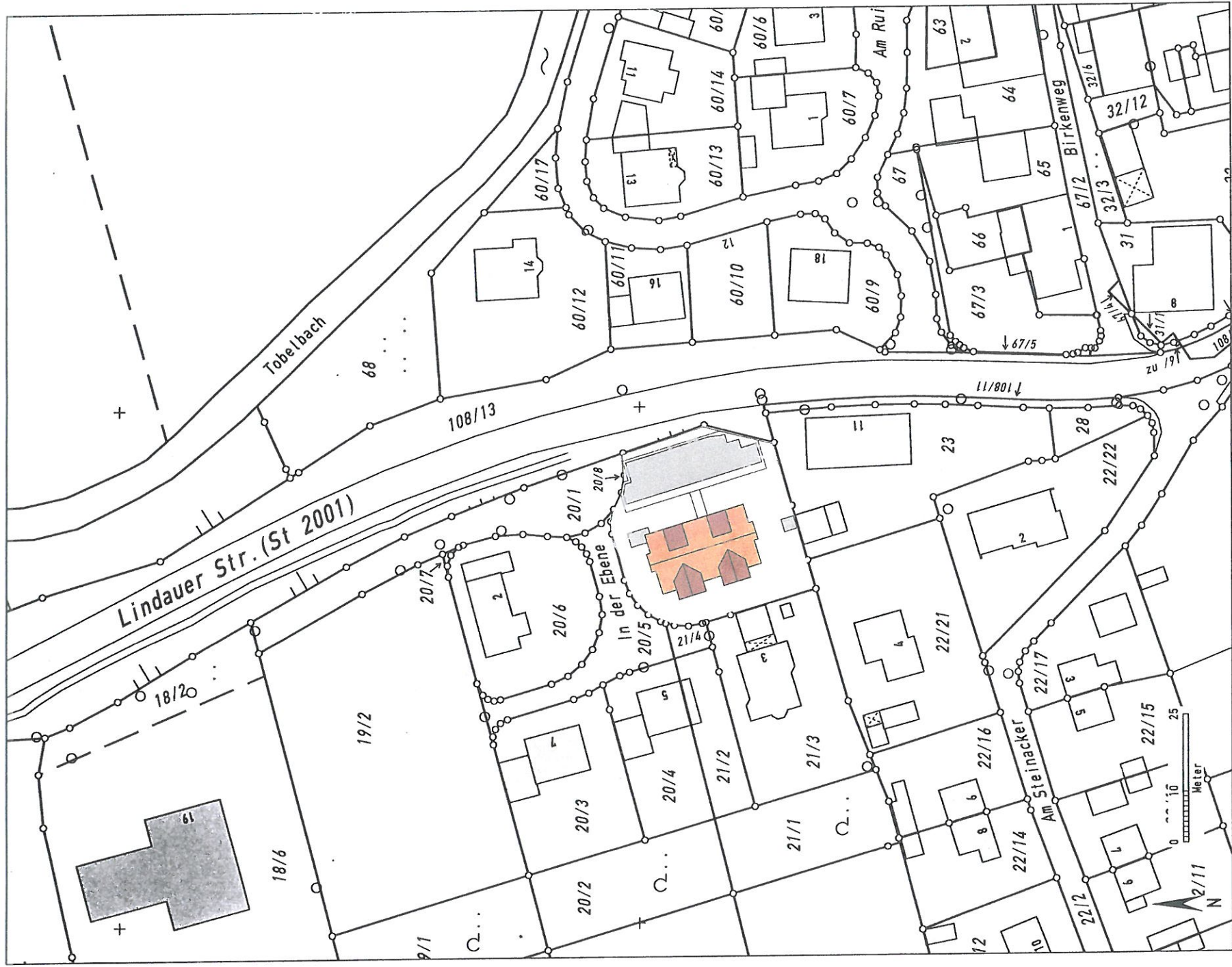


Ansicht Nord



Schnitt A





Auszug aus dem Katasterkartenwerk im Maßstab 1:1000

Gemarkung: Röthenbach (Allgäu)

Vermessungsamt Immenstadt i. Allgäu, 10.04.2012

Die Erstellung von Auszügen aus dem Katasterkartenwerk ist der das Kataster führenden Behörde vorbehalten. Vervielfältigungen (kopiert bzw. digitalisiert und EDV-gespeichert) sind nur für den eigenen Bedarf gestattet. Die Weitergabe an Dritte ist nicht erlaubt.

Zur Maßnahme nur bedingt geeignet; insbesondere bei lang gestrichelt dargestellten Grenzen kann es zu größeren Ungenauigkeiten kommen. In der Darstellung der Grenzen können Veränderungen berücksichtigt sein, die noch nicht in das Grundbuch übernommen sind. Der Gebäudenachweis kann vom örtlichen Bestand abweichen.

[Handwritten signature]

